



HIGH PERFORMANCE REPAIR SYSTEMS™

HPRS



CIJELOVITI SUSTAV ZA POPRAVAK, OBNOVU I ZAŠTITU ARMIRANO BETONSKIH KONSTRUKCIJA, TEMELJEN NA MCI® TEHNOLOGIJI.



CORTEC
CORPORATION

Environmentally Safe VpCI® / MCI® Technologies

HPRS™

Dugotrajani sustav za sanaciju armirano betonskih konstrukcija s vrlo visokom koncentracijom migrirajućih inhibitora korozije MCI®.

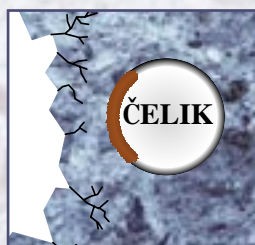
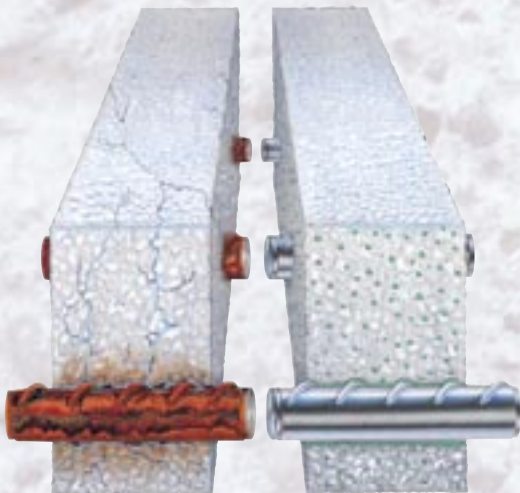
U potpunosti višenamjenski i kompatibilan sustav zaštite s vrlo velikom trajnošću za sanaciju površine i struktura armirano -betonskih građevina. HPRS™ sustav pruža maksimalnu koncentraciju molekula MCI-a (migrirajući inhibitor korozije) na armaturi betona.

MCI® Koncept

Način djelovanja inhibitora korozije (MCI®) u betonu je vrlo jednostavan:

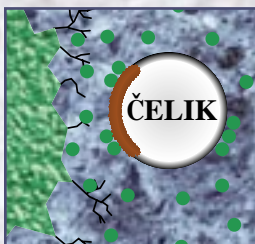
Proces migriranja molekula MCI® bazira se na njihovoj sposobnosti difuzije u parnoj i tekućoj formi. MCI® molekule migriraju čak i ako se radi o malom porozitetu i šupljinama, te oko bilo koje pozitivno ili negativno nabijene metalne površine (anodna i katodna zaštita).

Stvaranje zaštitnog monomolekularnog filma na metalima okruženima betonom osnova je mehanizma apsorpcije, što znači da MCI® može inhibirati armaturu betona i zaštititi od daljnje korozije u vrlo korozivnom okolišu.



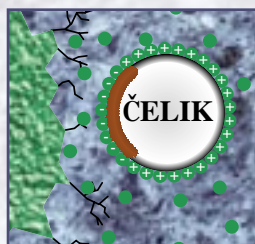
UKLONITI OŠTEĆENI BETON

- Prvi korak u sanacijskom procesu je uklanjanje oštećenog betona od neoštećene strukture betona.



CORTEC MCI® MIGRIRAJU KROZ BETON DO ARMATURE

- Inhibitor će migrirati kroz beton i vezati se na armaturu betona.

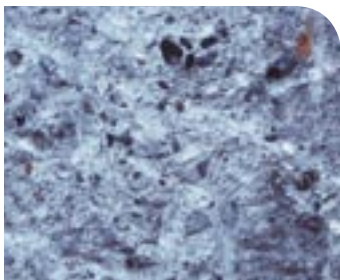


CORTEC MCI® ZAŠTIĆUJE METAL OD DALJNJE KOROZIJE

- Inhibitor se veže na metal formirajući tanak monomolekularni zaštitni sloj. Ovaj proces zaštićuje metal od kemijskih reakcija s kisikom i/ili kloridima u betonu. Ovo je zaštita betonske konstrukcije metala od kemijske reakcije metala i kisika i/ili klorida od daljnjeg djelovanja korozije.

Primjena HPRS™ :

KORAK
1



PRIPREMA POVRŠINE

Pažljivo odstruži i ukloni sve krhotine i oštećeni beton. Ako je armirana betonska konstrukcija izložena atmosferilijama, ukloni hrđu s metala vodenim mlazom pod visokim tlakom, pjeskarenjem, žičanom četkom ili upotrijebi Cortec® odstranjivače hrđe VpCI®-421 ili VpCI®-423.

KORAK 2



PROIZVOD - MCI[®]-2023

MCI[®]-2023 je zaštitni pasivizirajući antikorozivni dvokomponentni proizvod koji sadrži MCI[®] molekule. Potrebno je četkom nanijeti MCI[®]-2023 do debljine 1 - 2 mm na bilo koju izloženu armaturnu šipku ili metal, što je prije moguće nakon čišćenja i skidanja hrđe. Preporučuju se dva premaza svaki debljine 1 mm.

KORAK 3



PROIZVOD - MCI[®]-2020

MCI[®]-2020 je vrhunski inhibitor korozije formuliran za migriranje kroz beton, nastojeći se vezati na površinu armature u betonskoj konstrukciji. Primjenjuje se prskanjem pod niskim tlakom ili nanošenjem četkom na pripremljenu površinu. Odmah nakon primjene MCI[®]-2020 pristupi izvođenju 4. i 5. koraka.

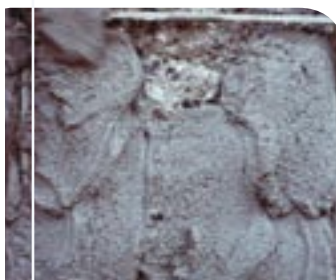
KORAK 4



PROIZVOD - MCI[®]-2039

MCI[®]-2039 vlaknima je pojačan dvokomponentni proizvod (tekućina/plastični cement) koji ima odlične adhezivne sposobnosti. Primjeni osnovni namaz od MCI[®]-2039 debljine 10 mm. MCI[®]-2039 ima prekrivanje 1kg/2,8 m² kod debljine 1 mm. Ovaj tanak premaz MCI[®]-2039 djeluje kao "most" za oblaganje svih tretiranih dijelova i MCI[®]-2020. MCI[®]-2039 treba nanijeti odmah nakon koraka 3.

KORAK 5_a



PROIZVOD - MCI[®]-2039

MCI[®]-2039 je također reoplastičan tiksotropni mort s odličnim adhezivnim sposobnostima. Posjeduje veliku otpornost prodiranja ugljičnog dioksida, klorida i sulfata, veliku mehaničku čvrstoću, niski modul elastičnosti. Proizvod MCI[®]-2039 može se nanositi debljine između 10 mm i maksimalne debljine 61 mm po premazu. Višekratnim nanošenjem može se postići debljina od 203-305 mm. Zbog toga što je MCI[®]-2039 tiksotropan mort, a posjeduje i veliku prionljivost, nekoliko slojeva može se aplicirati u kratkom vremenskom periodu, čak i na vertikalnim površinama.

KORAK 5_b



PROIZVOD - MCI[®]-2038

MCI[®]-2038 ima iste karakteristike kao i MCI[®]-2039, ali ima manje zrno agregata i odličan je kao završni sanacijski mort. Pogodan je za uporabu na konstrukcijama gdje se zahtjeva minimalna debljina zbog estetskih razloga. Aplicira se u debljini od 1-50 mm. Ne raspucava se na površini, ima odličnu prionljivost, dobru mehaničku čvrstoću i vrlo niski modul elastičnosti.



KORAK
6



PROIZVOD - MCI®-GRAĐEVINSKI PREMAZ

MCI®-građevinski premaz je završni premaz na akrilnoj bazi vodene osnove. Dostupan je u bezbojnoj varijanti ili u boji, omogućuje otpornost prodiranju karbon dioksida dok istovremeno omogućuje konstrukciji da diše. Otporan je na UV zračenje i na sve klimatske uvjete, uključujući industrijsko zagađenje i morsko okruženje. MCI® građevinski premaz sadrži inhibitor korozije i kompatibilan je s MCI® molekulama.

Nanosi se u slojevima, a potrošnja je 3,9 m² / l.

Standardne boje



JEDNOSTAVAN, EKONOMIČAN I UČINKOVIT HPRS™ SISTEM:

1) Priprema površine 2) MCI®-2023 cementni je premaz za armaturu 3) MCI®-2020 4) MCI®-2039 sanacijski je mort (tekuća smjesa nanešena četkom) 5a) MCI®-2039 sanacijski mort (mješavina koja se nanosi zidarskom žlicom ili strojem za žbukanje) 5b) MCI®-2038 završni sanacijski mort 6) MCI® građevinski premaz (završni sloj – estetski i zaštitni)

Prikaz aplikacije



4119 White Bear Parkway, St. Paul, MN 55110 USA
Phone (651) 429-1100, Fax (651) 429-1122
Toll Free (800) 4-CORTEC, E-mail: info@cortecvci.com
www.CortecMCI.com

Distribuirao:



Proizvodnja i distribucija antikorozivnih sredstava

GENERALNI ZASTUPNIK
CORTEC CORPORATION
10000, ZAGREB, Nova Ves 57
Telefon (385) 01 466 73 83
Fax (385) 01 466 73 82
E-mail: info@cortecros.hr
Internet: <http://www.cortecros.hr>

printed on recycled paper 10% post consumer
Revised 10/03-5M, Cor-Lube™, Cor-Mastic™, Cor-Pak™, Corrosorb™, Corwipes™, Cortec®,
EcoClean®, EcoCoat®, EcoShield®, EcoSpray®, EcoWeave®, EcoWrap™, Electricor™,
HPRS™, MCI®, Migrating Corrosion Inhibitors™, Migratory Corrosion Inhibitors™,
PrimeCoat™, Total Corrosion Control™ and VpCI Film Color of Blue®
are trademarks of Cortec Corporation. © Cortec Corporation 2003. All rights reserved.



Certificate No. 70781

Certificate No. 81867